



advita

PFLEGE. BLEIBEN SIE,  
WIE SIE SIND.

## advita Haus Hessental

Fakten & Preise

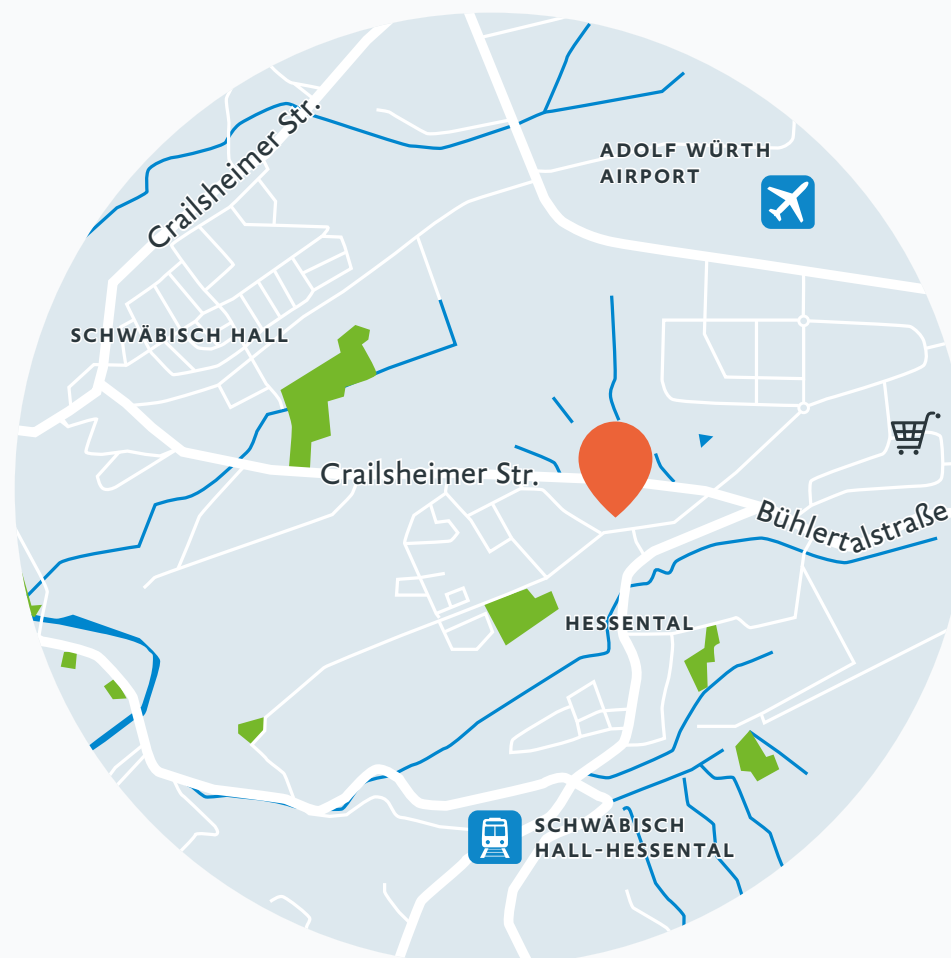
## advita Haus Hessental – Wohnen und Leben nach Ihren Vorstellungen

---

Im advita Haus Hessental bieten wir Ihnen barrierefreie, topmoderne 1-, 2- und 3-Zimmer-Wohnungen an. Alle Wohnungen werden mit Grundleistungen angeboten: Sie wählen zwischen unserem Basis- oder Plus-Paket und entscheiden damit, ob Sie die obligatorischen Grundleistungen in Anspruch nehmen oder sich den Luxus hauswirtschaftlicher Unterstützung gönnen möchten.

Genauso verhält es sich mit den Speisepaketen. Es werden drei Pakete angeboten, die von nur Mittagessen bis zur Vollpension buchbar sind. Alle Speisen werden im Gasthof »Die Krone« frisch zubereitet.

Neben den angebotenen Paketleistungen können wir Ihnen selbstverständlich auch darüber hinausgehende Leistungen entsprechend Ihrer individuellen Wünsche und Bedürfnisse anbieten. Ebenso sind Pflege- und Betreuungsleistungen auf Wunsch verfügbar.



# Grundleistungen im advita Haus Hessental

---

## **1. Ansprechpartner und Service inklusive**

Dank unserer Hausdame haben Sie immer einen Ansprechpartner, wenn kleine oder größere Probleme gelöst werden müssen. Wir vereinbaren für Sie einen Termin beim Arzt und, wenn Sie es möchten, begleiten wir Sie dorthin. Die Vermittlung eines Friseurs oder einer Fußpflege, sowie die Hilfestellung bei Anträgen gegenüber Behörden und Kranken- bzw. Pflegekassen gehören zu unserem Alltag. Viele Services sind im advita Haus Hessental bereits inklusive. Für weiterführende Dienstleistungen sprechen Sie uns einfach an. Wir unterstützen Sie, wo wir nur können.

## **2. Für alle Fälle: Hilfe ist rund um die Uhr verfügbar**

Jeder Bewohner im advita Haus Hessental kann auf Wunsch einen advita Hausnotruf erhalten. Damit leben Sie Ihr Leben so selbständig weiter wie bisher auch. Im Falle eines Falles lösen Sie einfach den Notruf aus und wir sind schnell zur Stelle – jeden Tag und rund um die Uhr. Denn 24 Stunden am Tag ist Pflegepersonal im Haus anwesend.

## **3. Täglich frisch gekocht auf den Tisch**

In unserem hauseigenen Restaurant werden Frühstück, Mittagessen und Abendbrot täglich frisch von unserem Küchenchef zubereitet. Bevorzugt werden saisonale und regionale Zutaten verwendet. Auf abwechslungsreiche und ausgewogene Kost wird ebenso geachtet und wer möchte, kann mit unserem Küchenchef eigene kulinarische Wünsche und Lieblingsrezepte besprechen. Entscheiden Sie ganz nach Ihrem Geschmack und wählen Sie zwischen Vollpension oder Halbpension (Mittagessen oder Frühstück bzw. Abendessen) wie in einem Hotel. Oder Sie entscheiden sich nur für das tägliche, mehrgängige Mittagessen.

## **4. Hausgemeinschaft und Geselligkeit**

Langeweile oder Einsamkeit haben im advita Haus Hessental keinen Platz. Denn wir organisieren regelmäßig Kultur- und Freizeitprogramme sowie Ausflüge. In unserem Restaurant findet man immer jemanden, mit dem man gemeinsam essen und plaudern kann – und unsere Gemeinschaftsräume und die große Terrasse stehen allen Bewohnern für gemeinsame Aktivitäten zur Verfügung. So fällt es leicht, soziale Kontakte zu knüpfen, neue Freundschaften zu schließen und Teil der Hausgemeinschaft zu werden. Unser Team der Tagespflege unterstützt Sie dabei.

## **5. Ambulante Pflege direkt in Ihrer Wohnung**

Wir bieten ambulante und Krankenpflege direkt in Ihrer Wohnung an. Deshalb müssen Bewohner auch bei steigender Pflegebedürftigkeit nicht aus dem advita Haus Hessental ausziehen. Alle erforderlichen Hilfestellungen werden von unserem Pflegedienst erledigt. Wie diese Leistungen genutzt und wie sie über die Kassen erstattet werden können, möchten wir gerne persönlich mit Ihnen besprechen. Sprechen Sie uns einfach an.

# Die Grundleistungen im Überblick

---

Alle Wohnungen im advita Haus Hessental werden mit einem Paket von Grundleistungen vermietet. Diese Leistungen betreffen die Sicherheit der Bewohner und umfassen bestimmte Services. Die Grundleistungen sind obligatorisch für jede Wohnung im advita Haus Hessental und können auf Wunsch um weitere Leistungen ergänzt werden.

- ✓ 24-stündige Anwesenheit des advita Personals im advita Haus
- ✓ Montag bis Freitag persönliche Betreuung durch Hausdame
- ✓ Erreichbarkeit einer Pflegekraft rund um die Uhr
- ✓ Bei Bedarf Hausnotrufgerät in Ihrer Wohnung
- ✓ Benachrichtigung von Angehörigen und Herbeirufen eines Arztes im Krankheitsfall des Mieters
- ✓ Bei vorübergehender Krankheit bis zu drei Tage im Jahr Übernahme von Pflege und Betreuung in der Wohnung
- ✓ Hilfestellungen bei Anträgen und behördlichem Schriftwechsel
- ✓ Vermittlung von Dienstleistungen und Pflegehilfsmitteln
- ✓ Vermittlung der Begleitung zu auswärtigen Terminen, Apotheke und Arzt
- ✓ Vermittlung von ambulanten Diensten bei Pflegebedürftigkeit
- ✓ Organisation von Maniküre/Pediküre und Friseur
- ✓ Bereitstellen von Hausmeisterdiensten
- ✓ Reinigung aller Gemeinschaftsflächen
- ✓ Regelmäßige Müllentsorgung, maximal einmal täglich
- ✓ Regelmäßige Briefkastenentleerung, maximal einmal täglich
- ✓ Organisation von Kultur- und Freizeitaktivitäten
- ✓ Nutzung der Gemeinschaftsräume und des Gartens

# Grundleistungen Basis und Grundleistungen Plus

---

Jede Wohnung im advita Haus Hessental wird mit Grundleistungen vermietet. Sie können frei wählen, ob Sie die Grundleistungen als Basispaket wählen oder sich für das Paket mit zusätzlichen Service-Leistungen entscheiden. Hierfür wird das Paket »Grundleistungen Plus« angeboten, das umfangreiche, zusätzliche Services beinhaltet.

## BASIS

---

✓ Grundleistungen

---

---

**270 €**

Ehe-/Lebenspartner: 125 €\*

## PLUS

---

✓ Grundleistungen

---

- + 14-tägiger Bettwäschewechsel
  - + Wöchentliche Wäschereinigung (keine chemische Reinigung)
  - + Wöchentlicher Einkauf (angemessener Einkauf, kein Großeinkauf)
  - + Zweimal jährlich Fensterreinigung
  - + Wöchentliche Reinigung der Wohnung (45 Min.)
- 

---

**420 €**

Ehe-/Lebenspartner: 200 €\*

# Die Speisenpakete im advita Haus Hessental

---

Neben den Grundleistungen können Sie im advita Haus Hessental zwischen verschiedenen Speisenpaketen wählen.

## MITTAG & KAFFEE

---

- ✓ Tägliches mehrgängiges Mittagessen inkl. Tischgetränk
  - ✓ Tägliche Kaffeetafel mit frischem Kaffee und hausgemachtem Kuchen
- 

**230 €**  
pro Person

## HALBPENSION

---

- ✓ Tägliches mehrgängiges Mittagessen inkl. Tischgetränk
  - ✓ Tägliche Kaffeetafel mit frischem Kaffee und hausgemachtem Kuchen
- 
- + Frühstück *oder* Abendbrot inkl. Tischgetränk

**325 €**  
pro Person

## VOLLPENSION

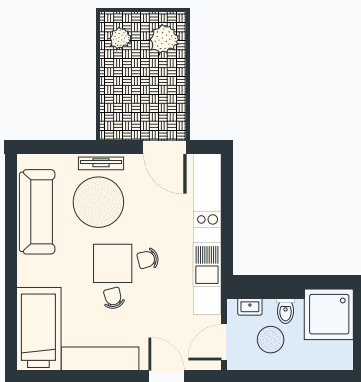
---

- ✓ Tägliches mehrgängiges Mittagessen inkl. Tischgetränk
  - ✓ Tägliche Kaffeetafel mit frischem Kaffee und hausgemachtem Kuchen
- 
- + Frühstück inkl. Tischgetränk
  - + Abendbrot inkl. Tischgetränk

**440 €**  
pro Person

# Gesamtkosten

Wir haben für Sie verschiedene Beispielrechnungen aufgestellt, so dass erkennbar wird, wie sich die Gesamtkosten für eine Wohnung im advita Haus Hessental zusammensetzen können.



## RECHNUNGSBEISPIEL 1

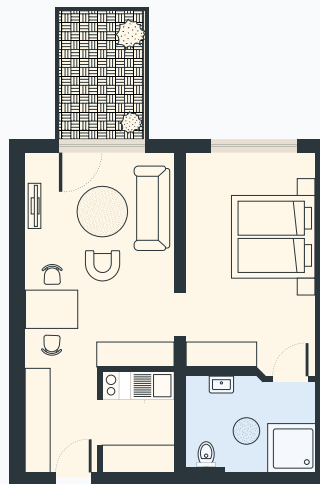
**1-ZIMMER-WOHNUNG** 507,11 €\*  
26,56 m<sup>2</sup>, mit Balkon

..... +  
Grundleistungen Basis 270 €

..... +  
tägliches Mittagessen 230 €  
& Kaffeetafel inklusive

---

Summe **1.007,11 €**



## RECHNUNGSBEISPIEL 2

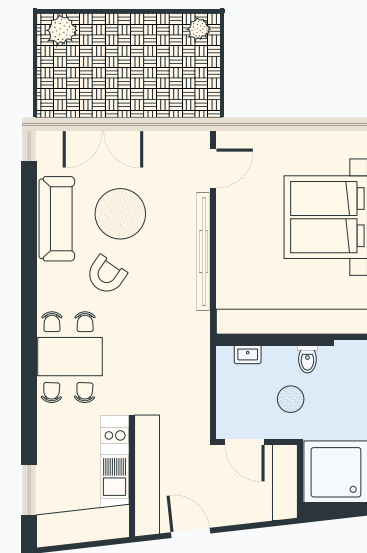
**2-ZIMMER-WOHNUNG** 947,36 €\*  
49,60 m<sup>2</sup>, mit Balkon

..... +  
Grundleistungen Basis 270 €

..... +  
Vollpension 440 €

---

Summe **1.657,36 €**



## RECHNUNGSBEISPIEL 3

**2-ZIMMER-WOHNUNG** 1.507,16 €\*  
73,53 m<sup>2</sup>, mit Terrasse

..... +  
Grundleistungen Plus 420 €

..... +  
tägliches Mittagessen 230 €  
& Kaffeetafel inklusive

---

Summe **2.157,16 €**

\* WARMMIETE INKLUSIVE BETRIEBS- UND HEIZKOSTEN

Wollen Sie in tollem Ambiente selbst-  
bestimmt, sicher und mit Service leben?  
Kontaktieren Sie uns jetzt.  
Wir beraten Sie gerne.

Tel **0791 940350** *oder*  
E-Mail **[hessental@advita.de](mailto:hessental@advita.de)**  
**[www.advita.de](http://www.advita.de)**

**advita Haus Hessental**

Wirtsgasse 1 · 74523 Schwäbisch Hall