



Bleiben Sie, wie Sie sind.

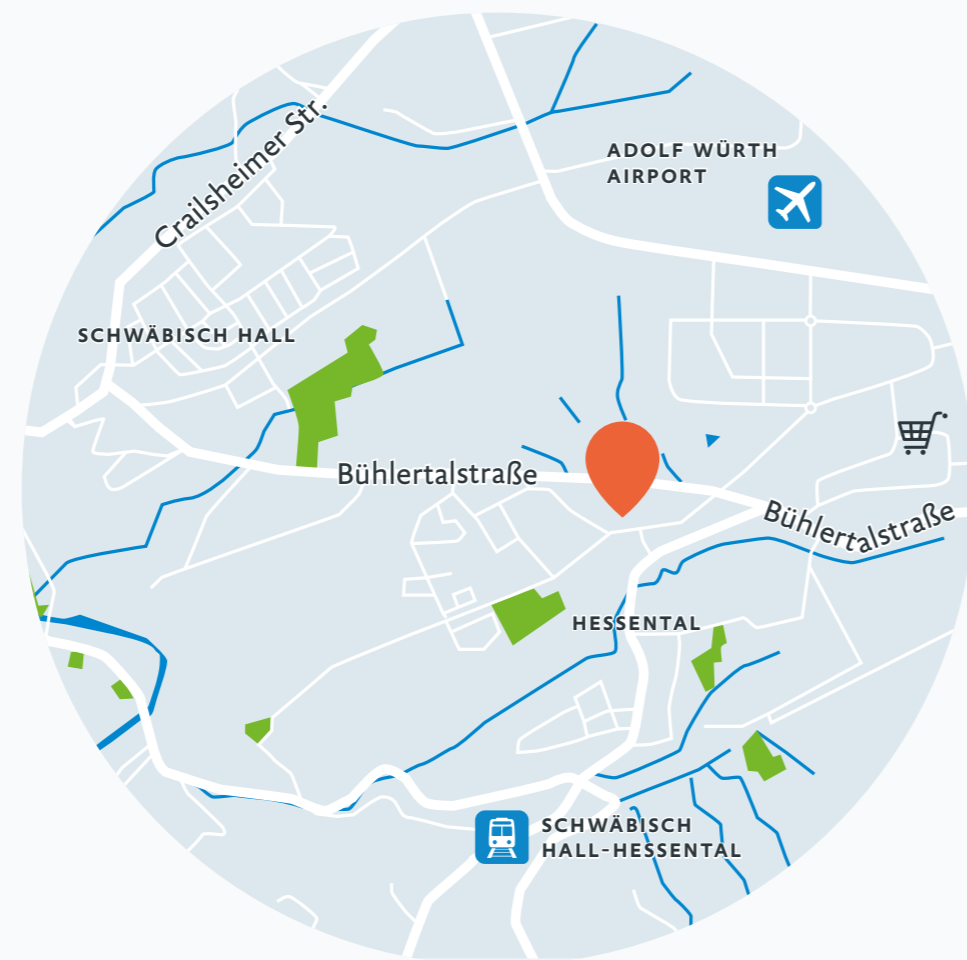
advita
PFLEGE

advita Haus Hessental

Fakten & Preise

advita Haus Hessental – Wohnen und Leben nach Ihren Vorstellungen

Im advita Haus Hessental bieten wir Ihnen barrierefreie, topmoderne 1-, 2- und 3-Zimmer-Wohnungen an. Alle Wohnungen werden mit Grundleistungen angeboten: Sie wählen zwischen unserem Basis- oder Plus-Paket und entscheiden damit, ob Sie die obligatorischen Grundleistungen in Anspruch nehmen oder sich den Luxus hauswirtschaftlicher Unterstützung gönnen möchten. Genauso verhält es sich mit den Speisepaketen. Es werden drei Pakete angeboten, die von nur Mittagessen bis zur Vollpension buchbar sind. Alle Speisen werden im Gasthof »Die Krone« frisch zubereitet. Neben den angebotenen Paketleistungen können wir Ihnen selbstverständlich auch darüber hinausgehende Leistungen entsprechend Ihrer individuellen Wünsche und Bedürfnisse anbieten. Ebenso sind Pflege- und Betreuungsleistungen auf Wunsch verfügbar.



Grundleistungen im advita Haus Hessental

1. Ansprechpartner und Service inklusive

Dank unserer Hausdame haben Sie immer einen Ansprechpartner, wenn kleine oder größere Probleme gelöst werden müssen. Wir vereinbaren für Sie einen Termin beim Arzt und, wenn Sie es möchten, begleiten wir Sie dorthin. Die Vermittlung eines Friseurs oder einer Fußpflege, sowie die Hilfestellung bei Anträgen gegenüber Behörden und Kranken- bzw. Pflegekassen gehören zu unserem Alltag. Viele Services sind im advita Haus Hessental bereits inklusive. Für weiterführende Dienstleistungen sprechen Sie uns einfach an. Wir unterstützen Sie, wo wir nur können.

2. Für alle Fälle: Hilfe ist rund um die Uhr verfügbar

Jeder Bewohner im advita Haus Hessental kann auf Wunsch einen advita Hausnotruf erhalten. Damit leben Sie Ihr Leben so selbständig weiter wie bisher auch. Im Falle eines Falles lösen Sie einfach den Notruf aus und wir sind schnell zur Stelle – jeden Tag und rund um die Uhr. Denn 24 Stunden am Tag ist Pflegepersonal im Haus anwesend.

3. Täglich frisch gekocht auf den Tisch

In unserem hauseigenen Restaurant werden Frühstück, Mittagessen und Abendbrot täglich frisch von unserem Küchenchef zubereitet. Bevorzugt werden saisonale und regionale Zutaten verwendet. Auf abwechslungsreiche und ausgewogene Kost wird ebenso geachtet und wer möchte, kann mit unserem Küchenchef eigene kulinarische Wünsche und Lieblingsrezepte besprechen. Entscheiden Sie ganz nach Ihrem Geschmack und wählen Sie zwischen Vollpension oder Halbpension (Mittagessen oder Frühstück bzw. Abendessen) wie in einem Hotel. Oder Sie entscheiden sich nur für das tägliche, mehrgängige Mittagessen.

4. Hausgemeinschaft und Geselligkeit

Langeweile oder Einsamkeit haben im advita Haus Hessental keinen Platz. Denn wir organisieren regelmäßig Kultur- und Freizeitprogramme sowie Ausflüge. In unserem Restaurant findet man immer jemanden, mit dem man gemeinsam essen und plaudern kann – und unsere Gemeinschaftsräume und die große Terrasse stehen allen Bewohnern für gemeinsame Aktivitäten zur Verfügung. So fällt es leicht, soziale Kontakte zu knüpfen, neue Freundschaften zu schließen und Teil der Hausgemeinschaft zu werden. Unser Team der Tagespflege unterstützt Sie dabei.

5. Ambulante Pflege direkt in Ihrer Wohnung

Wir bieten ambulante und Krankenpflege direkt in Ihrer Wohnung an. Deshalb müssen Bewohner auch bei steigender Pflegebedürftigkeit nicht aus dem advita Haus Hessental ausziehen. Alle erforderlichen Hilfestellungen werden von unserem Pflegedienst erledigt. Wie diese Leistungen genutzt und wie sie über die Kassen erstattet werden können, möchten wir gerne persönlich mit Ihnen besprechen. Sprechen Sie uns einfach an.

Die Speisenpakete im advita Haus Hessental

Neben den Grundleistungen können Sie im advita Haus Hessental zwischen verschiedenen Speisenpaketen wählen.

MITTAG & KAFFEE

- ✓ Tägliches mehrgängiges Mittagessen inkl. Tischgetränk
- ✓ Tägliche Kaffeetafel mit frischem Kaffee und hausgemachtem Kuchen

230 €
pro Person

HALBPENSION

- ✓ Tägliches mehrgängiges Mittagessen inkl. Tischgetränk
 - ✓ Tägliche Kaffeetafel mit frischem Kaffee und hausgemachtem Kuchen
- + Frühstück *oder* Abendbrot inkl. Tischgetränk

350 €
pro Person

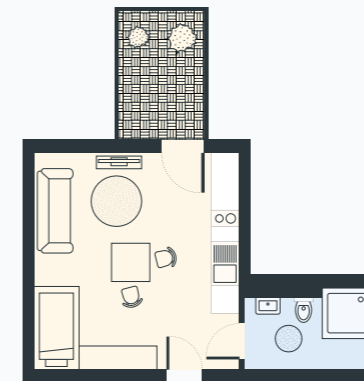
VOLLPENSION

- ✓ Tägliches mehrgängiges Mittagessen inkl. Tischgetränk
 - ✓ Tägliche Kaffeetafel mit frischem Kaffee und hausgemachtem Kuchen
- + Frühstück inkl. Tischgetränk
+ Abendbrot inkl. Tischgetränk

516 €
pro Person

Gesamtkosten

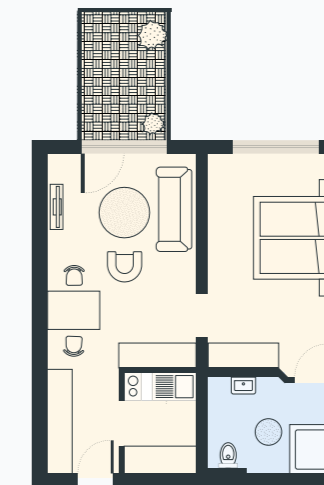
Wir haben für Sie verschiedene Beispielrechnungen aufgestellt, so dass erkennbar wird, wie sich die Gesamtkosten für eine Wohnung im advita Haus Hessental zusammensetzen können.



RECHNUNGSBEISPIEL 1

1-ZIMMER-WOHNUNG	507,11 €*
26,56 m ² , mit Balkon	
+	
Grundleistungen Basis	270 €
+	
tägliches Mittagessen & Kaffeetafel inklusive	230 €

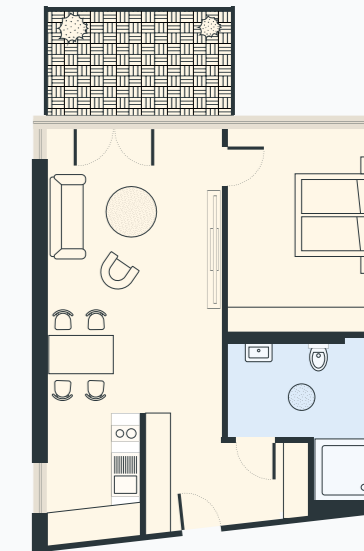
Summe **1.007,11 €**



RECHNUNGSBEISPIEL 2

2-ZIMMER-WOHNUNG	947,36 €*
49,60 m ² , mit Balkon	
+	
Grundleistungen Basis	270 €
+	
Vollpension	516 €

Summe **1.733,36 €**



RECHNUNGSBEISPIEL 3

2-ZIMMER-WOHNUNG	1.507,16 €*
73,53 m ² , mit Terrasse	
+	
Grundleistungen Plus	420 €
+	
tägliches Mittagessen & Kaffeetafel inklusive	230 €

Summe **2.157,16 €**

* WARMMIETE INKLUSIVE BETRIEBS- UND HEIZKOSTEN

Wollen Sie in tollem Ambiente selbst-
bestimmt, sicher und mit Service leben?
Kontaktieren Sie uns jetzt.
Wir beraten Sie gerne.

Tel **0791 940350 (Mo-Fr) *oder***
E-Mail **hessental@advita.de**
www.advita.de

advita Haus Hessental

Wirtsgasse 1 · 74523 Schwäbisch Hall