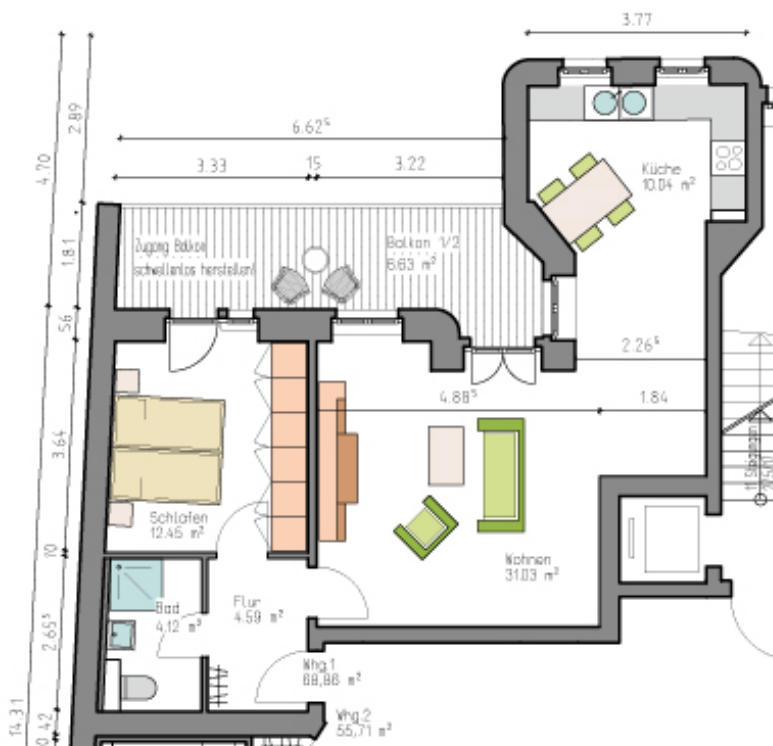


# Individuelle und abwechslungsreiche Grundrisse

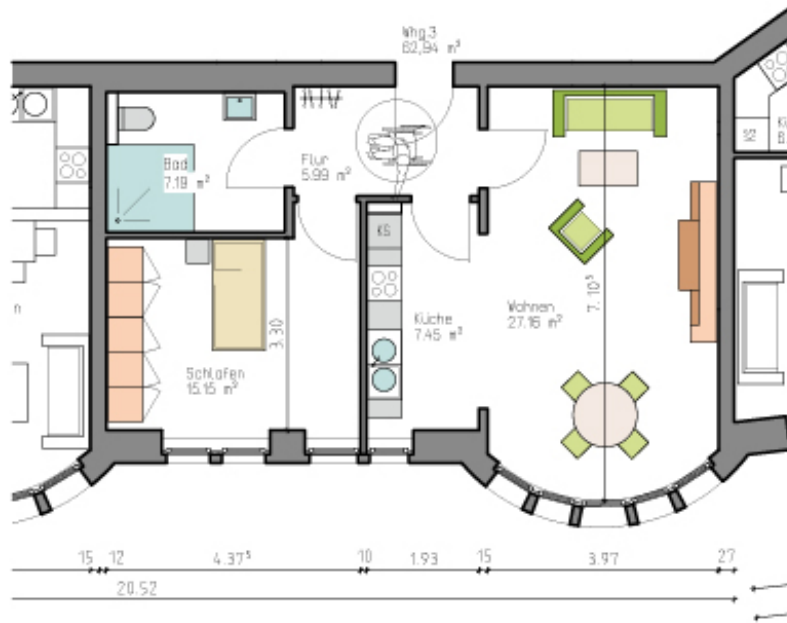
Die 36 Wohnungen des Service-Wohnen im Waldstraßenviertel haben sehr individuelle Grundrisse. Es lohnt sich also, sie sich genauer anzuschauen. Einige Grundrisstypen wiederholen sich. Sie seien hier beispielhaft genannt:



Typ A im 1. bis 3. OG mit ca. 69 m<sup>2</sup>

Typ B im 1. bis 3. OG mit ca. 56 m<sup>2</sup>





Typ C im 3. OG mit ca. 63 m<sup>2</sup>

Typ D im DG  
 mit ca. 99 m<sup>2</sup>

